

Spolek pro aktivní ochranu přírody v Moravském krasu OKRAS
ve spolupráci se Správou CHKO Moravský kras
pořádá:

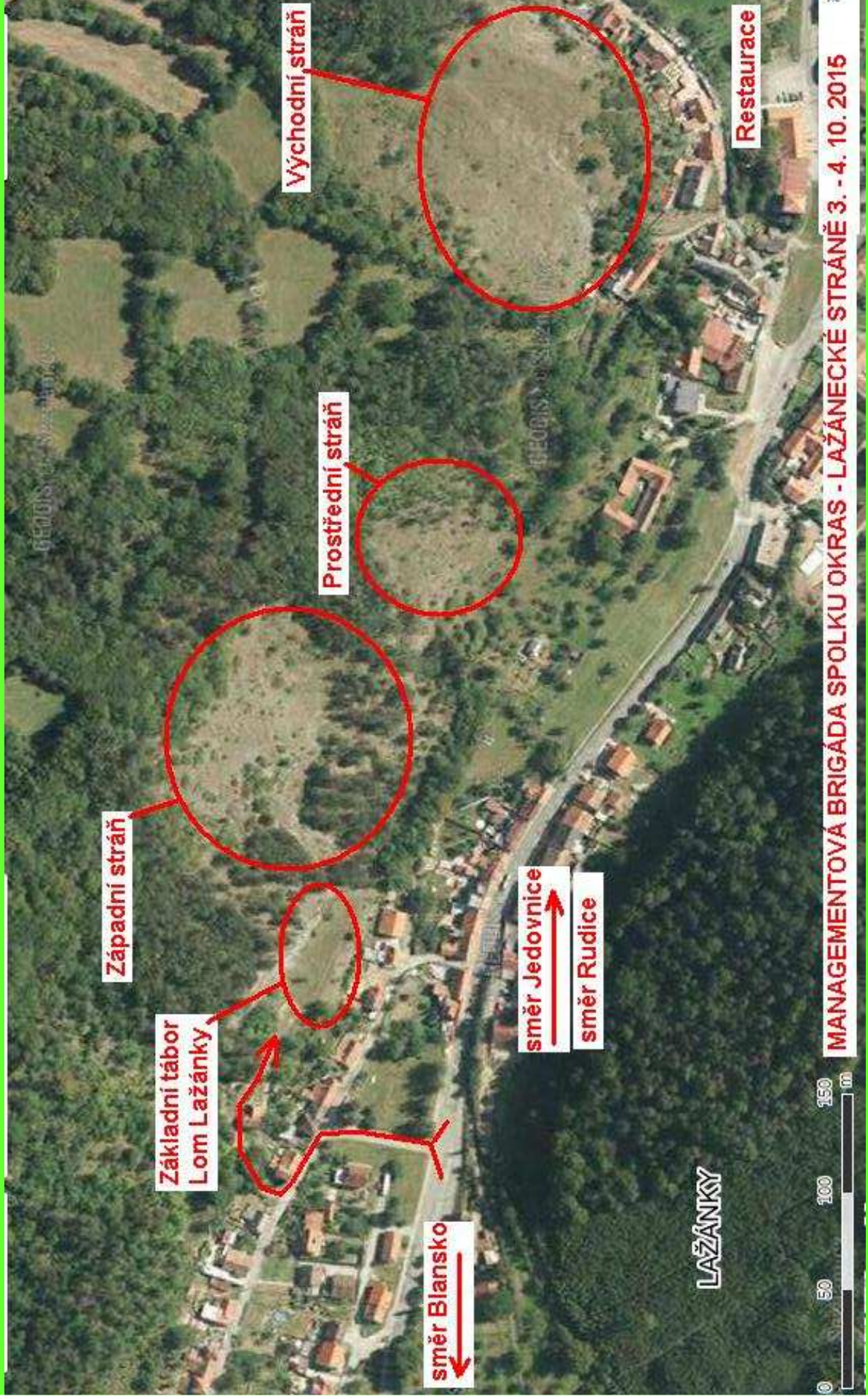


BRIGÁDU NA LAŽÁNECKÝCH STRÁNÍCH

- **Kdy** – sraz v sobotu 3.10.2015 od 8:00, konec 4.10. odpoledne
- **Kde** – sraz v lomu v Lažánkách u Blanska, 49.3530228N, 16.7033158E, <http://mapy.cz/s/kVvA>
- **Jak se tam dostat** – autobusem č. 232 v 7:40 z blanenského autobusového nádraží na zastávku „Blansko, Lažánky, kamnárna“ (jede tam i linka 231) a z ní cca 80 m po červených fáborcích. Autem od Blanska: 350 m za benzínovou pumpou odbočit po fáborcích doleva.
- **Co** – kosení lučních enkláv a hrabání trávy, vyřezávání invazních a expanzivních druhů dřevin na skalnaté stepi, dle situace příp. i sběr osiva místních trav a bylin
- **Proč** – 4 roky nespásané stráně a skalní step zarůstá dřevinami, což ohrožuje řadu vzácných druhů, např. **pavouka stepníka rudého**. Neodstraňování travní biomasy na loukách nad stepí pak vede např. k úbytku ohroženého **hořce křížatého**
- **Co zajistíme** – drobné občerstvení a čaj na pracovišti po oba dny, teplou večeři v sobotu a nocleh v Rudici poblíž Dělnického domu v sokolských kabinách v pokojích po 11 lůžkách včetně povlečení, některé pracovní nástroje a náčiní (omezený počet, vezměte prosím kdo můžete i své).

- **Co vezmíte s sebou** – jídlo dle vl. uvážení, pracovní oblečení vč. pevné obuvi do svažitého terénu, rukavice a dobrou náladu, příp. hrábě dřevěné, hrábě kovové, vidle, pilky, pákové nůžky, plachtu, skládací přístřešek. Kdo bude ochoten vzít motorovou pilu, či další nářadí, nahlaste prosím předem kolik a kterého.
- **Dejte vědět že přijedete – do 30. 9.** na janauer@email.cz nebo tel. 776 052 070, nebo na FB: www.facebook.com/events/895513513902940 a uveďte, jak a v kolik hodin dorazíte a kolik vás bude.
- **Kdo jsme** – spolek pro aktivní ochranu přírody v Moravském krasu OKRAS pořádající exkurze v MK, Den Země v Adamově, kosení luk u Holštejna či vyřezávání dřevin na různých lokalitách a další aktivity. www.facebook.com/ochrana.prirody.moravskeho.krasu
- V případě velké nepřízně počasí se akce přesouvá o týden.
- **Přijďte pomoci přírodě Moravského krasu i vy. Čím více nás bude, tím lépe to půjde 😊**





Východní stráň

Restaurace

Prostřední stráň

Západní stráň

Základní tábor
Lom Lažánky

směr Jedovnice

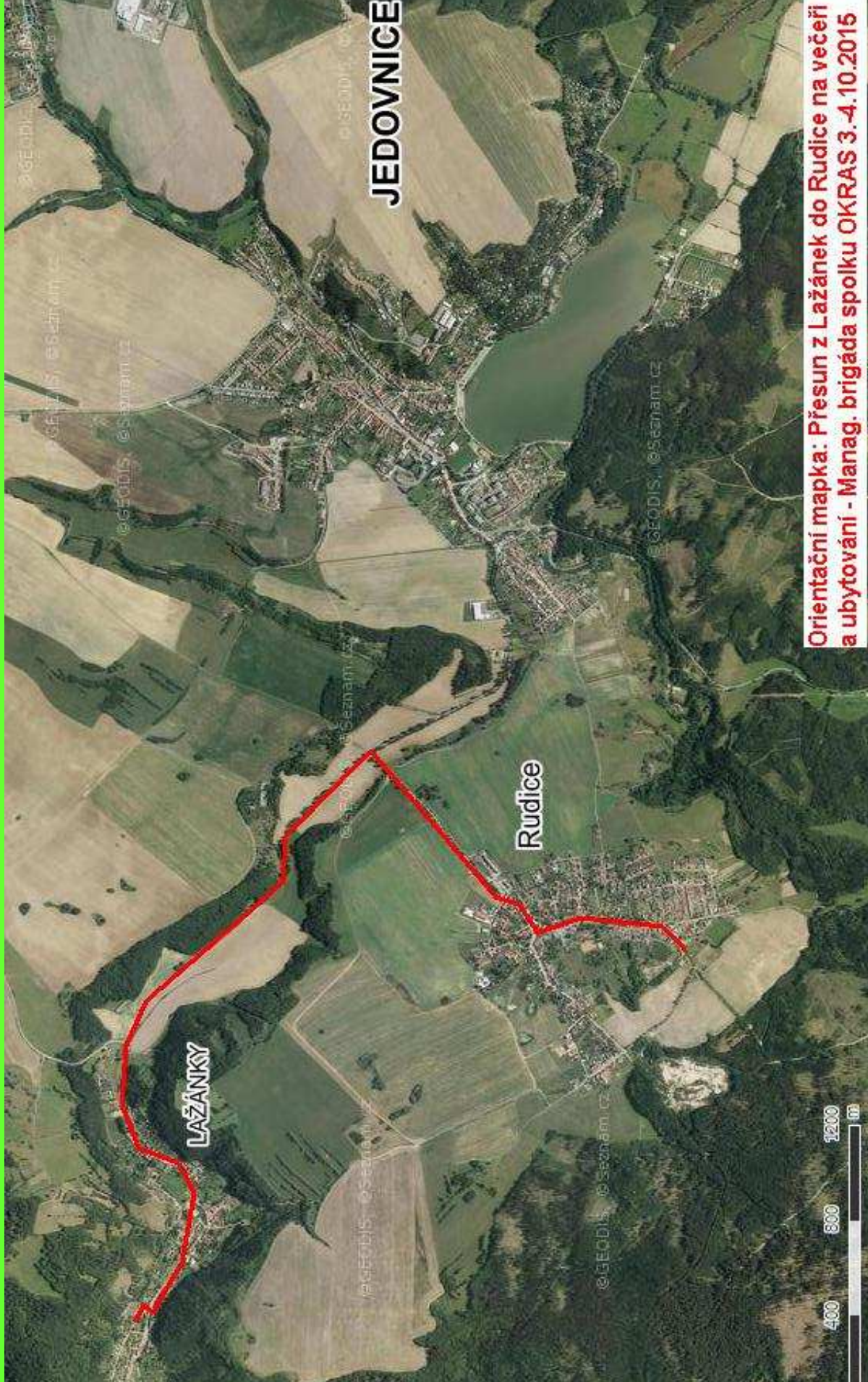
směr Rudice

směr Blansko

MANAGEMENTOVÁ BRIGÁDA SPOLKY OKRAS - LAŽÁNECKÉ STRÁNĚ 3. - 4. 10. 2015

LAŽÁNKY





LAŽÁNKY

Rudice

JEDOVNICE



Orientační mapka: Přesun z Lažánek do Rudice na večeri a ubytování - Manag. brigáda spolku OKRAS 3.-4.10.2015





Škrapová stráň v Lažáneckém žlebu



Škrapová stráň v Lázněckém žlebu